



Fahrzeugwaagen



Wiegen am Fahrzeug



Waagenbausätze



Plattform- und Palettenwaagen



Tierwaagen



Feuchtemessgeräte



Temperatur - und Bodensonden



Bordelektronik



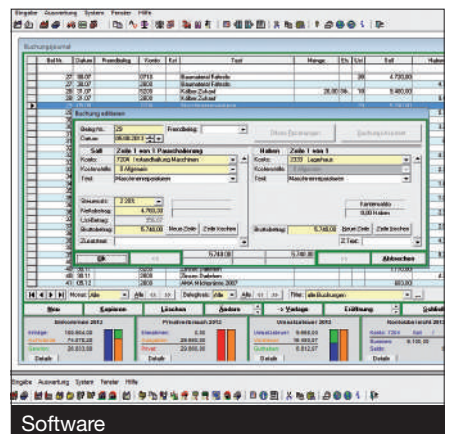
Parallelfahrssysteme



Automatische Lenkung



Getreidetechnik



Software



Über AGRIS

AGRIS steht für innovative Mess- und Wiegetechnik in der Landwirtschaft und leistungsfähige Agrarsoftware – und das seit über 20 Jahren. Wir vertreiben Messgeräte und Waagen führender Hersteller aus aller Welt. Die in vielen Bereichen als Standard bekannte AGRIS Agrarsoftware wird vom hauseigenen Softwareteam entwickelt und gewartet.

Wir beraten Sie bei der Auswahl des richtigen Messgerätes und unterstützen Sie bei der Anwendung. Das Standardsortiment und die Ersatzteile sind lagernd und werden kurzfristig mit Paketdienst oder Spedition geliefert.

In diesem Prospekt geben wir Ihnen einen Überblick über unser Sortiment. Alle Produkte und technischen Details finden Sie im Internet auf: www.agris.at
Gerne senden wir Ihnen per Post oder E-Mail detaillierte Informationen und ein Angebot zu den gewünschten Produkten.

Egal um welche Projekte es in Ihrem Betrieb zum Thema Messen und Wiegen geht, wir unterstützen Sie mit unserer Erfahrung. Rufen Sie uns an, wir beraten Sie gerne.

AGRIS Agrar Informations-Systeme GmbH

Pommersdorf 11
3820 Raabs/Thaya
T +43 (0)2846/620
F +43 (0)2846/620 19
office@agris.at
www.agris.at



Fahrzeugwaagen

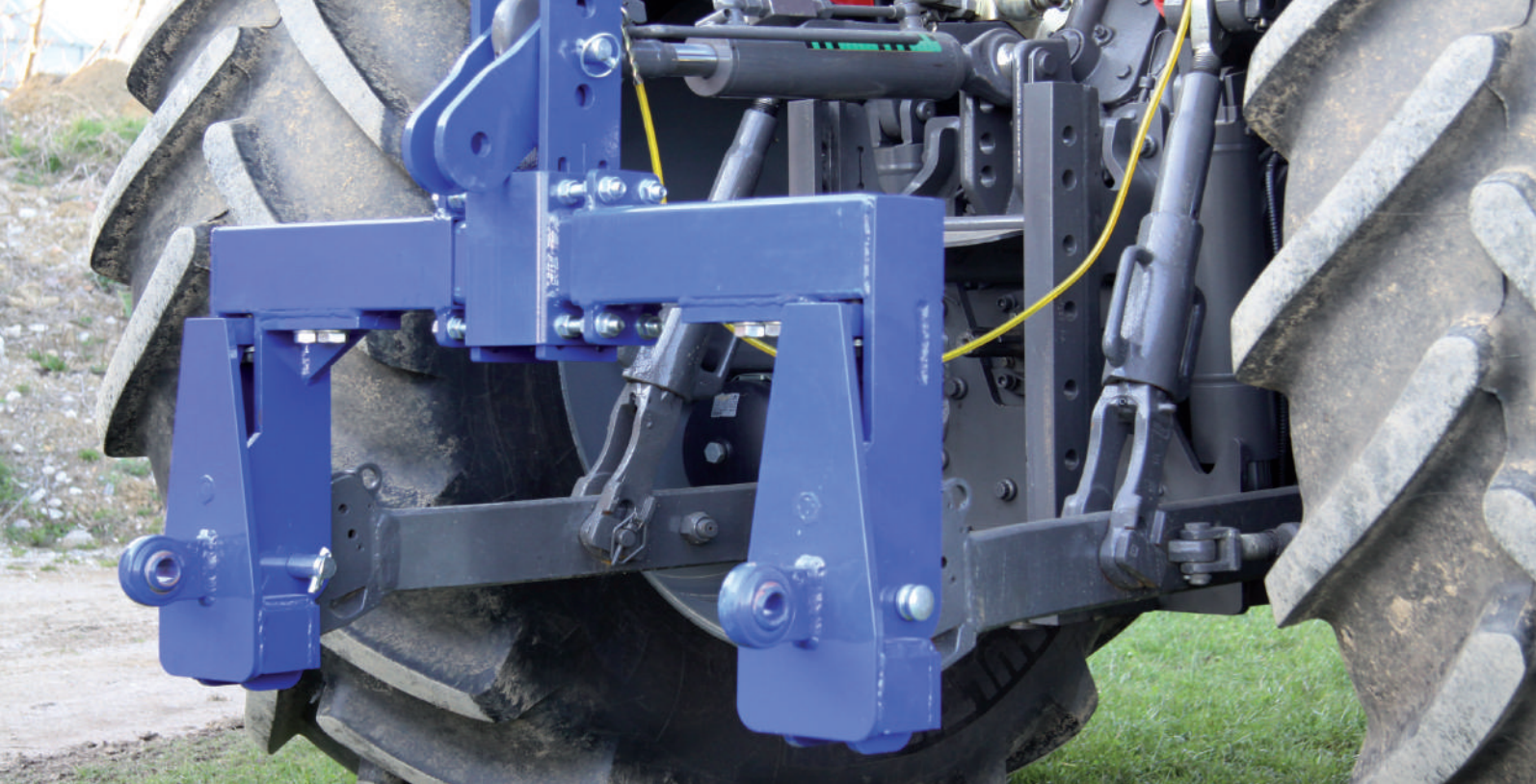
AGRETO ist der führende Waagenbauer für dynamisches Wiegen von Fahrzeugen in der Landwirtschaft. AGRETO Fahrzeugwaagen wiegen automatisch, genau ($\pm 0,5\%$) und während der Fahrt.

Die automatische Achserkennung garantiert exakte Wiegeergebnisse bei Fahrzeugen jeder Länge mit beliebigen Achsabständen und Radgrößen.

Wir liefern fertige Wiegebrücken aus Stahl oder fertige Schalungen und Selbstbausätze für Waagen aus Ort beton. Wir unterstützen Sie bei der Standortwahl und beim Bau Ihrer Waage. AGRETO Waagen sind wartungsfrei und sehr einfach einzubauen.

Die Kosten einer AGRETO Fahrzeugwaage liegen bei ca. $1/4$ des Preises für eine vergleichbare Brückenwaage. So ist es für jeden Betrieb möglich Fahrzeuge korrekt und preiswert zu wiegen.

Zur AGRETO Fahrzeugwaage gibt es umfangreiches Zubehör. Dazu zählen eine Funkfernsteuerung, Ampelsteuerung, Großanzeigen oder eine Bildverarbeitung. Das Wiegeergebnis der AGRETO Fahrzeugwaage wird nicht nur angezeigt, sondern auch direkt an Ihren PC geschickt auf dem Sie mit Ihrer AGRETO Wiegesoftware alle Wiegeungen verwalten und auswerten.



Wiegen am Fahrzeug

In der Praxis erfüllt eine stationäre Waage oft nicht ihren Zweck. Gewichte müssen während eines Ladevorganges, während eines Ausbringvorganges oder während eines anderen Maschineneinsatzes unterwegs ermittelt werden, um Entscheidungen richtig treffen zu können.

Die AGRETO Dreipunktwaage wird zwischen Traktor und Anbaugerät montiert und wiegt somit die eingefüllten und ausgebrachten Mengen bei Düngerstreuern, Futtermischern, Transportkisten usw. Die stufenlose Breiten- und Höhenverstellung macht den Anbau aller Geräte auch außerhalb der KAT II Norm möglich.

Die Wiegetechnik ist durch die Rahmenkonstruktion vor Verschmutzungen und Beschädigungen geschützt. Die Wiegeanzeige wird in der Traktorkabine montiert, sie zeigt das Gewicht mit einer Auflösung von 5 kg auch während der Fahrt gut ablesbar an.

Als Zusatz erhältlich ist die Ausrüstung für die laufende Anzeige der ausgebrachten Mengen pro Hektar und eine Ausführung mit Walterscheid-Fanghaken für den schnellen Gerätewechsel.

Für die Kontrolle von Lade- und Transportmengen bieten wir verschiedene Wiegesysteme für den Einbau in Stapler, Frontlader und Teleskoplader an. Vom einfachen hydraulischen System bis zur eichfähigen Waage im Stapler. Wir beraten Sie gerne bei der Auswahl Ihrer Waage.



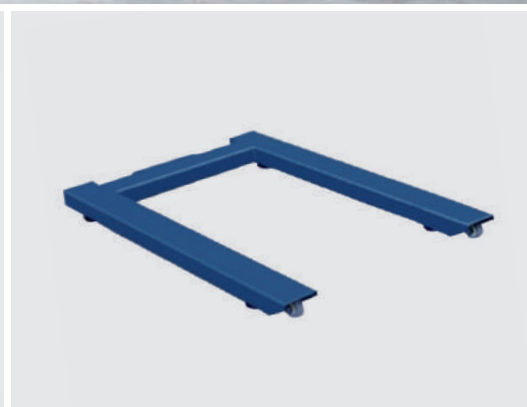
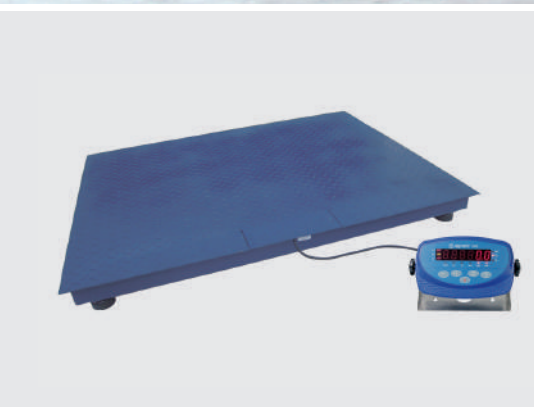
Waagenbausätze

Wiegetechnik ist bereits in vielen landwirtschaftlichen Geräten und Anlagen integriert. Ob bei Silos oder Behältern, Futtermischern, Fahrzeugen, Düngerstreuern, Verladerampen, Sortieranlagen ... Wiegetechnik erleichtert die Arbeit und erhöht die Präzision.

AGRETO ist darauf spezialisiert, Waagenbausätze für die Nachrüstung in der Landwirtschaft zu entwickeln. Wir haben für jeden Spezialfall die richtige Wiegezelle, das richtige Einbaumodul und die richtige Wiegeanzeige. Für Standardanwendungen liefern wir Wiegebalken, Wiegefüße, Eckmodule, Schwerlastwaagen, Umrüstsätze für mechanische Waagen oder Fahrzeugwaagen.

Unsere Wiegetechnik ist im Gegensatz zu Standardwaagen für den harten Einsatz in der Landwirtschaft ausgelegt. Alle Komponenten sind wasserdicht (IP68) und stallklimafest. Die Metallteile sind feuerverzinkt oder aus Edelstahl. Bei der Konstruktion der Einbaumodule

wurde darauf geachtet, dass sie einfach einzubauen sind. AGRETO Wiegetechnik ist äußerst robust, langlebig, präzise, wartungsfrei und ideal für die Landwirtschaft geeignet. Daher gibt AGRETO 5 Jahre Herstellergarantie. Für Ihr nächstes Wiegeprojekt sollten Sie uns kontaktieren, wir beraten Sie gerne.



Plattform- und Palettenwaagen

Plattformwaagen sind die am universellsten einsetzbaren Waagen in der Landwirtschaft und in vielen anderen Bereichen. Sie können zur Wiegung von Tieren, Paletten, Big-Bags, Ballen und sonstigen Stückgütern verwendet werden.

Die AGRETO Plattformwaagen sind äußerst robust und überlastsicher, die Plattformgrößen sind auf den Bedarf in der landwirtschaftlichen Praxis abgestimmt.

Für den Einsatz als Verkaufswaage können wir eichfähige Varianten in verschiedenen Größen anbieten.

Unsere Waagen können für spezielle Anforderungen mit unterschiedlichen Wiegeanzeigen ausgestattet werden, z.B. mit Abschaltautomatik oder Dosierfunktionen. Um einfach und schnell Paletten zu wiegen kann auch eine U-förmige Waage oder ein Palettenhubwagen mit integrierter Waage verwendet werden.



Tierwaagen

AGRETO Tierwaagen zeichnen sich durch robuste und genau arbeitende Technik aus. Wiegezellen und Wiegeanzeigen sind wasserdicht und stallklimatauglich und garantieren so eine lange Lebensdauer im harten Einsatz im Stall oder im Freien. Metallteile sind aus Edelstahl oder aus feuerverzinktem Stahl.

Die bei den Tierwaagen verwendete Wiegeanzeige AGRETO HD1 hat einen speziellen Tierwiegemodus, der auch bei unruhigen Tieren ein stabiles Gewicht anzeigt. Das robuste Edelstahlgehäuse der Wiegeanzeige ist staub- und wasserdicht nach Schutzklasse IP67 und damit für den Einsatz in Ställen, Feuchträumen und im Außenbereich geeignet.

In das Batteriefach auf der Rückseite des Gehäuses können handelsübliche Batterien oder Akkus eingelegt werden. Damit können die AGRETO Tierwaagen auch unterwegs betrieben werden.

Ob als Schweinewaage, Kälberwaage oder Schafwaage – mit einer AGRETO Tierwaage entscheiden Sie sich für eine der hochwertigsten Waagen am Markt.



Feuchtemessgeräte

Der Feuchtigkeitsgehalt von landwirtschaftlichen Produkten ist eines der wichtigsten Qualitätsmerkmale für Ernte, Lagerung und Abrechnung. Unsere Produktpalette an Schnellbestimmungsgeräten für Heu, Stroh, Getreide, Biomasse usw. deckt den gesamten landwirtschaftlichen Bedarf ab.

Der AGRETO GFM ist eines der weltweit meist verkauften Getreidefeuchtemessgeräte. Speziell im Hinblick auf Messgenauigkeit, Benutzerfreundlichkeit und Preis-Leistungsverhältnis überzeugt dieser tragbare Getreidefeuchtemesser.

Der Heu- und Strohfeuchtemesser AGRETO HFM II ist ein extrem robustes und langlebiges Messgerät zur Bestimmung der Feuchtigkeit und Temperatur von gepresstem Heu oder Stroh. Durch die laufende Anzeige der aktuellen Feuchtigkeitswerte messen Sie in wenigen Sekunden verschiedene Stellen im Ballen oder eine große

Anzahl von Ballen ohne Tastendruck. Mit dem AGRETO HFM II sichern Sie bereits bei der Ernte oder bei der Trocknung die Futterqualität und verhindern dadurch Schäden durch Pilzbefall und Verrottung. Als Käufer und/oder Verkäufer kontrollieren Sie die Feuchtigkeit der Ballen und vermeiden mögliche Beanstandungen

Der AGRETO PFM II ist ein Einbaufeuchtemesser für Rund- und Vierkantballenpressen. Er zeigt während des Pressvorganges laufend den Feuchtigkeitsgehalt des Pressgutes an. Mit seinem extrem verschleißfähigen Sensor ist er das ideale Gerät für jeden Landwirt und Lohnunternehmer.

Professionelle Messgeräte für die Feuchtigkeitsbestimmung von Hackgut und sonstiger Biomasse gehören ebenfalls zu unserem Lieferumfang.



Temperatur - und Bodensonden

Landwirtschaftliche Erntegüter wie Heu, Stroh, Getreide usw. müssen nach dem Einlagern regelmäßig auf Erwärmung kontrolliert werden. Einerseits, um eine drohende Brandgefahr zu erkennen und andererseits, um die Qualität der Erntegüter zu sichern.

Mit der AGRETO Temperaturmesssonde kontrollieren Sie den Temperaturverlauf in Ihrem Lager. Bei Bedarf können Sie rechtzeitig eingreifen und Lagerverluste durch Insekten und Pilze verhindern.

Die Stechlanze und der Griff sind aus Edelstahl, Temperaturfühler, Display und die Verkabelung befinden sich innenliegend im Edelstahllrohr.

Die AGRETO Temperaturmesssonde ist in Längen von 1,5 und 2,8 m lieferbar und kann für die Temperaturüberwachung in Heu, Stroh, Getreide, Hackschnitzel, Kompost und vielen anderen Schüttgütern verwendet werden.

Bodensonde: Die Kontrolle der Bodenstruktur gehört in modernen Ackerbaubetrieben zu täglicher Arbeit. Um Bodenverdichtungen auch in tieferen Bodenschichten exakt bestimmen zu können hat AGRETO eine spezielle Bodensonde entwickelt. Durch Einstechen der Bodensonde wird an der Anzeige die aufgewendete Kraft, um die Sonde einzustechen, angezeigt. So erkennen Sie Bearbeitungshorizonte und können exakt messen wie stark die Verdichtung des Bodens ist um Ihre Bodenbearbeitung darauf abzustimmen. Ideal für Landwirte und Berater.



Bordelektronik

Auf vielen Landmaschinen kann mit einfacher Bordelektronik der Maschineneinsatz überwacht und Abrechnungsgrundlagen ermittelt werden. AGRIS bietet in diesem Bereich eine Auswahl an robusten und zuverlässigen Geräten an.

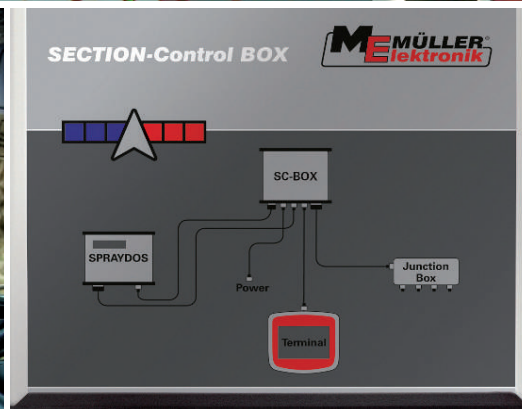
Unsere Betriebsstundenzähler sind für den harten Einsatz in der Landwirtschaft konzipiert. Sie erfassen zuverlässig und genau die Einsatzzeit Ihrer Maschinen und Geräte.

Bei landwirtschaftlichen Anhängern, Miststreuern, Güllefässern usw. ist die sinnvollste Abrechnungsbasis oft nicht die Einsatzzeit, sondern die Anzahl der transportierten bzw. ausgebrachten Fuhren. Um diese zu zählen, sind spezielle Fuhrenzähler erforderlich. Je nach Typ der Maschine werden unterschiedliche Ausführungen verwendet.

Im landwirtschaftlichen Bereich sind auch für einfache Zähl- und Überwachungsfunktionen robuste und zuverlässige

Geräte sowie wasserfeste und vibrations sichere Sensoren erforderlich. Unsere Geräte sind für den langjährigen und störungsfreien Betrieb ausgelegt.

Nicht einsehbare Bereiche von Maschinen und Geräten sind ein großes Sicherheitsrisiko. Mit einem Monitor und einer bzw. mehreren Kameras machen Sie diese Bereiche sichtbar. Außerdem werden die Kamerasysteme für die Überwachung von Arbeitsräumen verwendet.



Müller Elektronik | ISOBUS-Ausrüstung

AGRIS ist Generalimporteur für den Nachrüstmarkt der deutschen Firma Müller-Elektronik. Wir stellen die Produktpalette des europäischen Marktführers im Agrar-elektronikbereich in Österreich bereit.

Die ISOBUS-Technologie steht für die moderne Art des Datenaustausches in der Landtechnik. Sie wird weltweit von namhaften Landtechnikherstellern angewendet und bietet dadurch Investitionssicherheit für die Zukunft.

Der ISOBUS regelt den Datenaustausch zwischen dem Bedienterminal und den Jobrechnern im Traktor sowie an den angebauten Maschinen. Damit können Traktoren und Maschinen herstellerunabhängig gekoppelt werden. Mit nur einem Terminal können herstellerunabhängig alle Maschinen gesteuert werden.

Die beiden neuen ISOBUS-Terminals Touch 800 und Touch 1200 von Müller-Elektronik sind unschlagbar in

Flexibilität, Vielseitigkeit und Bedienerfreundlichkeit. Sie haben einen kapazitiven Touchscreen, der hinter einer Glasscheibe geschützt und dadurch bestens für den rauen Praxiseinsatz geeignet ist.

Auch ältere Traktore können mit einer ISOBUS-Grundausrüstung günstig für den Einsatz mit ISOBUS Maschinen nachgerüstet werden. Für die Steuerung Ihrer bestehenden oder zukünftigen Maschinen ohne ISOBUS können wir vielfach Lösungen anbieten, zum Beispiel eine SECTION-Control Ausrüstung für die Teilbreitenschaltung bei Ihrer Spritze.



Parallelfahrssysteme

Ein Parallelfahrssystem ist eine Lenkhilfe, die über GPS-Satelliten die Position der Maschine ermittelt und daraus dem Fahrer die zu fahrende Spur entsprechend der Arbeitsbreite zeigt.

Die TRACK-Guide Komplettsätze bestehen jeweils aus einem ISO-BUS Terminal, der Parallelfahrsoftware TRACK-Leader, einer GPS-Antenne und dem Montagematerial.

Die TRACK-Guide Sets können mit allen weiteren ISO-BUS Komponenten und allen verfügbaren APPS kombiniert bzw. aufgerüstet werden. Damit können Sie mit einem TRACK-Guide Set günstig in die „ISOBUS-Welt“ einsteigen.

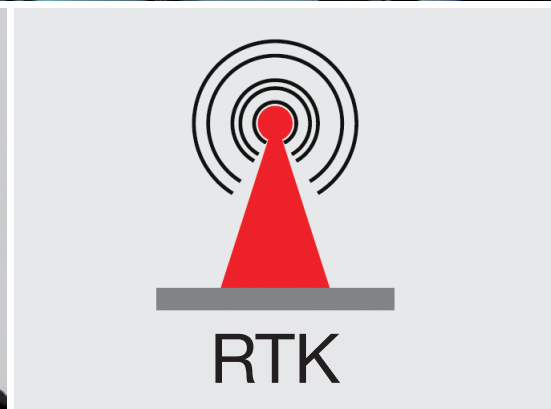
Ein Parallelfahrssystem erleichtert dem Fahrer das Anschlussfahren bei allen Arbeitsgängen ohne sichtbare Fahrgassen (Wirtschaftsdüngerabfuhr, Grunddüngung, Pflanzenschutz im Vorsaaf- und Voraufbauverfahren,

Düngung und Pflanzenschutz im Grünland) und das Arbeiten bei schlechter Sicht bzw. Dunkelheit.

Sie sparen dadurch Treibstoff, Betriebsmittel und Zeit, haben weniger Überlappungen und Fehlstellen. Durch das Auslassen von Spuren können die Wendezeiten am Vorgewende reduziert werden.

Das Track-Guide zeigt die richtigen Schaltzeitpunkte für die Teilbreiten und kann mit der SECTION-Control Ausrüstung die Schaltung auch automatisch durchführen.

Die Systeme sind herstellerunabhängig einsetzbar, kompatibel mit vielen Anbaugeräten und flexibel aufrüstbar bis zum automatischen Lenksystem.



Automatische Lenkung

Ein Lenksystem lenkt Ihre Maschine automatisch in der vorgegebenen Spur. Das System greift direkt in die Lenkhydraulik ein oder übernimmt mit einem Lenkradmotor die Steuerung des Fahrzeuges.

Unsere automatischen Lenksysteme sind herstellernabhängig nachrüstbar und für alle Marken von Traktoren, Mähreschern und selbstfahrenden Arbeitsmaschinen geeignet. Auch werkseitig vorgerüstete Maschinen können ausgestattet werden.

Als Terminal wird ein ISOBUS-Terminal von Müller Elektronik verwendet. Damit können Sie auch Ihre Anbaugeräte steuern und ISOBUS-Geräte direkt anschließen.

Mit einem RTK-Korrektursignal direkt von AGRIS oder einem anderen Anbieter lenken die Systeme mit einer Genauigkeit von 2 cm und sind dadurch für alle Arbeiten im Ackerbau und Gemüsebau geeignet.

Automatisch lenkende Maschinen entlasten den Fahrer, sparen Betriebsmittel und Zeit und verhindern Überlappungen und Fehlstellen bei allen Arbeitsgängen.

Bei AGRIS erhalten Sie Lenksystem, Montage und RTK-Signal aus einer Hand und haben einen kompetenten Ansprechpartner. Die günstigen RTK-Korrekturdaten von AGRIS sind auch für Lenksysteme anderer Hersteller nutzbar.



Getreidetechnik

Die robuste und einfache Bauweise der Getreidereinigung kombiniert mit der bewährten und bekannten Technik sichert professionelle Reinigungsergebnisse und eine lange Lebensdauer.

Das Gerät trennt in einem Durchgang in vier Fraktionen: leichte Bestandteile, Grobbesatz und zu großes Korn, gereinigtes Korn, zu kleines Korn und Feinbesatz. Die Windintensität ist stufenlos verstellbar.

Die Siebanlage besteht aus Obersieb, Mittelsieb und Untersieb mit verschiedenen Siebwinkeln. Die Siebe können schnell und einfach werkzeuglos gewechselt werden. Durch den Wind von unten erfolgt eine gute Siebreinigung. Durch die große Auswahl an Rundlochsieben und Langlochsieben in kleinen Abstufungen erreichen Sie ein zufriedenstellendes Reinigungsergebnis auch bei Sonderkulturen. Der Getreidereiniger kann zur Reinigung für alle Arten von Körnern und Samen verwen-

det werden. Ideal geeignet ist das Gerät für die Aufbereitung von Saatgut und für die Reinigung von verschiedensten Erntegütern im Direktvermarktungsbereich.

Mit dem Belüftungsspeer sichern Sie die Getreidequalität durch Beseitigung auftretender Hitzeneister im Lager. Das Gerät senkt die Temperatur im Getreide indem kältere Umgebungsluft in das Getreide geblasen bzw. gesaugt wird. Hitzeneister können gezielt behandelt werden, das Getreide wird dadurch vor Verderb geschützt.

Nach ausreichender Belüftung kann der Speer einfach versetzt werden, indem er herausgedreht und an der nächsten Position in das Getreide wieder reingedreht wird. Vor dem Ladevorgang wird er einfach entfernt und kann dadurch nicht beschädigt werden.

Buchungsjournal

Bel.Nr.	Datum	Fremdbetrag	Konto	Kat.	Text	Menge	Eh.	Ust.	Soll	Haben
27	30.07		0710		Baumaterial Fährlo				4.720,00	4.720,00
27	30.07		2800		Baumaterial Fährlo					4.720,00
28	31.07		5200		Käber Zukauf	20,00	5%	10%	9.400,00	9.400,00
28	31.07		2800		Käber Zukauf					9.400,00

Buchung editieren

Beleg Nr.: 23
Datum: 05.08.2013

Soll Zeile 1 von 1 Pauschalierung
Konto: 7204 Instandhaltung Maschinen
Kostenstelle: 0 Allgemein
Text: Maschinenreparaturen

Haben Zeile 1 von 1
Konto: 2333 Lagerhaus
Kostenstelle: 0 Allgemein
Text: Maschinenreparaturen

Steuersatz: 2,20%
Nettobetrag: 4.763,33
Ust.Betrag: 566,67
Bruttobetrag: 5.740,00
Zustellzeit:

Kontenaldo: 0,00 Haben
Summe: 1.170,00

Abbrechen

Enkommnen 2013: 100.964,90
Aufwände: 74.870,20
Gewinn: 26.094,70

Privatverbrauch 2013: 0,00
Einnahmen: 29.880,00
Privat: 29.880,00

Umsatzsteuer 2013: 9.888,00
Vorsteuer: 16.480,07
Guthaben: 6.592,07

Konto: 7204 Soll / Haben
Summe: 6.100,00 6.100,00

Auswertung

Arbeitsjahr: 2013

Umsatzsteuervoranmeldung 2013
Berichtigte Umsatzsteuervoranmeldung 2013

3. Angaben zum Unternehmen

4. Berechnung der Umsatzsteuer

Umsatzsteuer: 9.888,00
Vorsteuer: 16.480,07
Guthaben: 6.592,07

Summe: 7.475,80

Anbauplan 2015

Jahr: 2015
Variante: IST-Variante
Anbauplanungs-Assistent

Nr.	Feldstück	Teil	Fläche	F	NL	Kultur	Nr.	Sorte	HF	Ertragsvorw.	Faktor	Prämienstatus	Anmerkung
1	Grundstück unten		4,01			50 Roggen	81	SU Perfomes	HF	45,00	100	A	
2	Grundacker		2,49			150 Mähweizen	182	Mulan	HF	57,50	100	A	
3	Spensendofacker		1,74			150 Mähweizen	182	Mulan	HF	57,50	100	A	
4	Hügelacker		4,39			150 Mähweizen	182	Mulan	HF	57,50	100	A	
5	Grundstück oben		4,25			500 Winteraps	532	DK Explik	HF	35,00	100	A	
6	Grundstück oben		2,09			150 Mähweizen	182	Mulan	HF	57,50	100	A	
7	Aufland		2,79			500 Winteraps	532	DK Exostan	HF	35,00	100	A	
8	Kahstätt		1,22			50 Roggen	69	Brasello	HF	45,00	100	A	
9	Kahstätt		2,00			50 Roggen	69	Brasello	HF	45,00	100	A	
10	Hacklesacker		0,31			50 Roggen	69	Brasello	HF	45,00	100	A	
11	Sonnenröhren		0,58			50 Roggen	69	Brasello	HF	45,00	100	A	
12	Sonnenröhren		0,35			790 Blühfläche A	9005	Kleinschneidung	HF	0,00	100	A	
13	Sonnenröhren		0,34			790 Blühfläche A	9005	Kleinschneidung	HF	0,00	100	A	
14	Hintausacker		0,46			50 Roggen	69	Brasello	HF	45,00	100	A	
15	Sonnenröhren		0,13			790 Blühfläche A	9005	Kleinschneidung	HF	0,00	100	A	
16	Mühlacker		4,85			50 Roggen	81	SU Perfomes	HF	45,00	100	A	

Summe (17 Schläge): 32,76

Kultur	Anzahl Schläge	ha	%
Blühfläche	4	1,74	5,31
Mähweizen	4	10,71	32,69
Roggen	7	13,23	40,36
Winteraps	2	7,08	21,61

Ackerfläche: 32,76 ha
Getreide / Mais: 23,54 ha (73,08%)
Zwischenfrüchte: 0,00 ha (0,00%)
EBP-Fläche: 32,76 ha
Säufelung: 1,74 ha (5,31%)

Hilfste Deckungsbeiträge

Demobetrieb: Pannsdorf 11, 3820 Raabs / Thaya

Jahr	Kultur	Fläche	Prod.-Rohwert	Rohwert	Produkt DB I	DB I	DB I/ha	Produkt DB II	DB II	DB II/ha	Arbeitsstunden
2007	Auflandweizen	6,05	778,88	1.234,85	85,78	631,89	1.055,63	71,27	139,09	897,89	45,81
2007	Bruchweizen	2,07	758,59	1.352,54	41,83	658,01	1.114,86	58,12	111,89	870,63	34,95
2007	Baugras	8,98	1.189,25	1.843,20	114,36	1.001,51	1.405,76	156,94	758,84	1.402,59	153,75
2007	Dinkel	8,00	860,88	1.748,85	97,11	785,57	1.524,52	149,55	681,28	1.363,24	153,43
2007	Kleinfurche	2,37	624,68	1.325,52	76,47	439,89	1.138,81	159,52	329,24	1.028,78	126,07
2007	Streuweizen	6,42	340,05	874,48	13,12	317,13	481,89	25,11	44,38	398,83	18,59
2007	Roggen	7,01	497,75	1.141,70	48,12	324,15	988,10	53,59	145,77	789,72	75,34
2007	Silmaia	5,83	527,18	971,15	48,37	-842	695,53	78,42	-327,71	318,24	38,02
2007	Silberfahnen										1,23
2007	Vollweizen										11,28
2007	Zwischenfrüchte										2,16
Buchschreibungsrate											3,40
Gesamt											984,08

Vergleich: Rohwert/ha, Jahr 2007

Vergleich: Rohwert/ha, Jahr 2007



Die AGRIS-Buchhaltung gehört zu den Standardprogrammen in der österreichischen Landwirtschaft und in der Ausbildung. Das Programm kann als betriebswirtschaftliche Aufzeichnung oder steuerliche Buchhaltung geführt werden – je nach Anforderung als Einnahmen/Ausgaben-Rechnung oder doppelte Buchhaltung.

Das Programm ist durch die integrierten Assistenten leicht zu erlernen und zu bedienen. Schnittstellen zu Telebankingprogrammen sowie mitgelieferte Belegvorlagen erleichtern die Arbeit.

Alle nötigen Auswertungen zur Optimierung Ihres Betriebes und die Anforderungen bei der Meistersausbildung sind genauso integriert wie die steuerlichen Anschlüsse mit FINANZ-Online Schnittstelle.

Die AGRIS-Schlagkartei ist ein kostengünstiges und praxisnahes Aufzeichnungsprogramm für Ackerbau- und

Grünlandbetriebe. Die Grundlage bildet die Anbauplanung und eine ausgeklügelte Erfassungsmaske für die durchgeführten Maßnahmen auf Ihren Schlägen. Daraus berechnet das Programm Ihre betriebsindividuellen Deckungsbeiträge und Gewinne pro Schlag, Sorte, Kultur und Erntejahr. Im Betrieb bestehende Aufzeichnungspflichten werden erfüllt.

Die Planungsfunktionen für Saatgut, Dünger und Pflanzenschutzmittel liefern die nötigen Informationen für den Betriebsmitteleinkauf sowie für die optimale und richtlinienkonforme Ausbringung.

Für Hilfestellungen bei der Programm Benutzung steht die kompetente AGRIS-Hotline telefonisch oder per Fernwartung zur Verfügung.



agris[®]

AGRIS Agrar Informations-Systeme GmbH

Pommersdorf 11 | 3820 Raabs/Thaya

T +43 (0)2846/620

F +43 (0)2846/620 19

office@agris.at | www.agris.at